

# BEDIENUNGSANLEITUNG

Original-Bedienungsanleitung



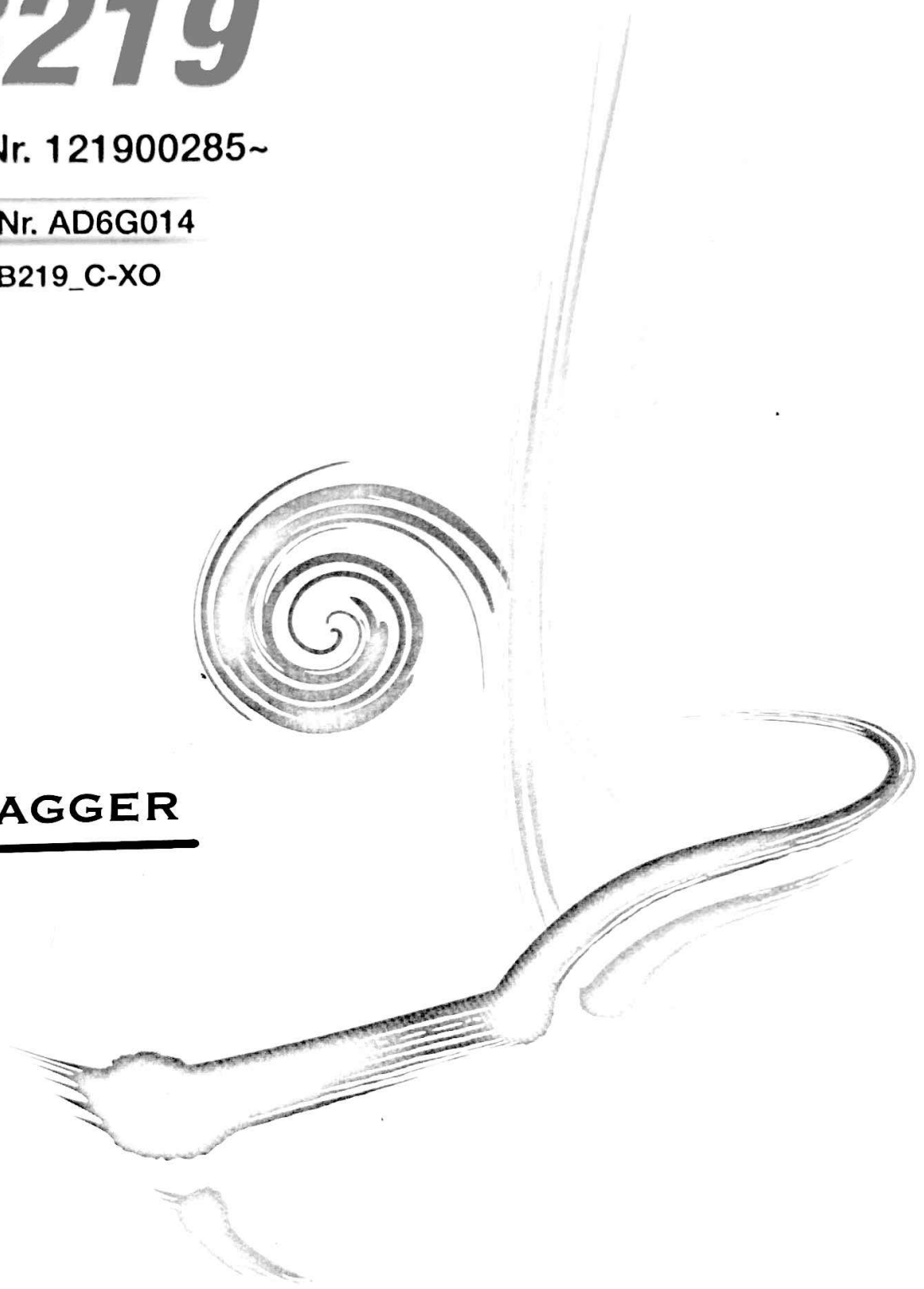
## TB219

Serien-Nr. 121900285~

Buch-Nr. AD6G014

OGTB219\_C-XO

**MINIBAGGER**



**TAKEUCHI**



**WARNUNG** Diese Anleitungen lesen und verstehen.  
Anderenfalls können Verletzungen oder der Tod herbeigeführt werden.



## ALLGEMEINE DATEN

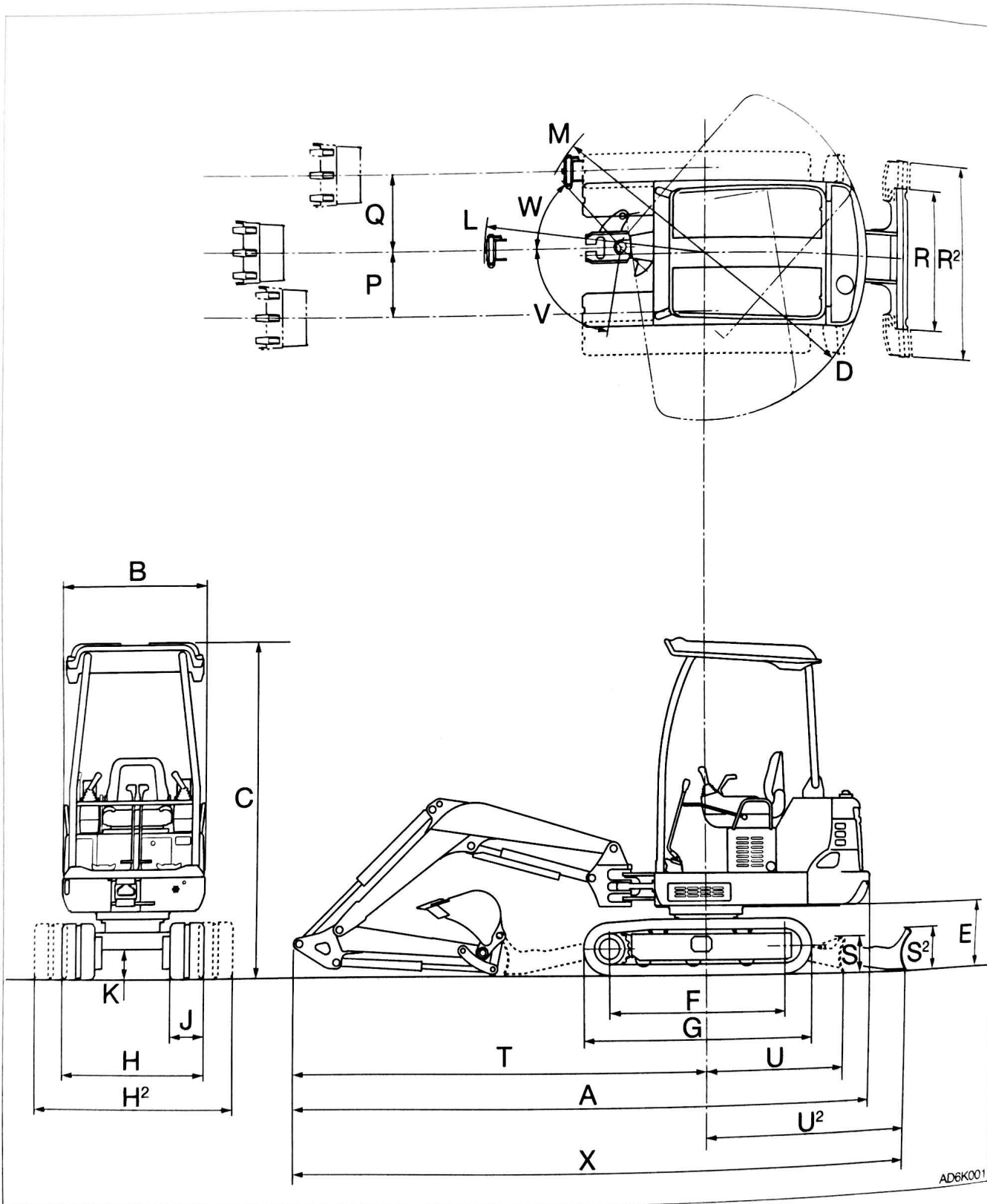
Spezifikation		Schutzdach	Kabine	
<b>GEWICHTE</b>				
Einsatzgewicht	kg	Gummigleisketten	1945	2070
		Stahlgleisketten	2005	2130
<b>LEISTUNGSDATEN</b>				
Löffelinhalt (Standardlöffel)	m <sup>3</sup>	Gehäuft	0,046	
		Abgeflacht	0,033	
Schwenkgeschwindigkeit	min <sup>-1</sup>	8,7		
Fahrgeschwindigkeit	km/h	Gummigleisketten	1. Gang	2,4
			2. Gang	4,0
	Stahlgleisketten	1. Gang	2,3	
		2. Gang	3,8	
Steigfähigkeit	(Grad)	15		
Bodendruck	kPa	Gummigleisketten	31,1	33,1
		Stahlgleisketten	32,1	34,1
Geräuschpegel dB (A)	Schallpegel		L <sub>WA</sub> 93	
	Emissionsschalldruckpegel an der Bedienerposition (ISO 6396, 2008:)		L <sub>pA</sub> 79	
<b>MOTOR</b>				
Hersteller und Modell		Yanmar 3TNV70-NTB		
Nennleistung	Brutto (SAE J1995)	kW/min <sup>-1</sup>	12/2500	
	Netto (ISO 9249/ SAEJ1349)	kW/min <sup>-1</sup>	11,5/2500	
Hubraum		ml	854	
Anlasser		V-kW	12-1,0	
Lichtmaschine		V-kW	12-0,48	
Batterie (IEC 60095-1)		V-A·h	12-45	

Mit 1000 mm Löffelstiel und langem Planierschild



# ABMESSUNGEN DER MASCHINE

<Schutzdach>



AD6K001

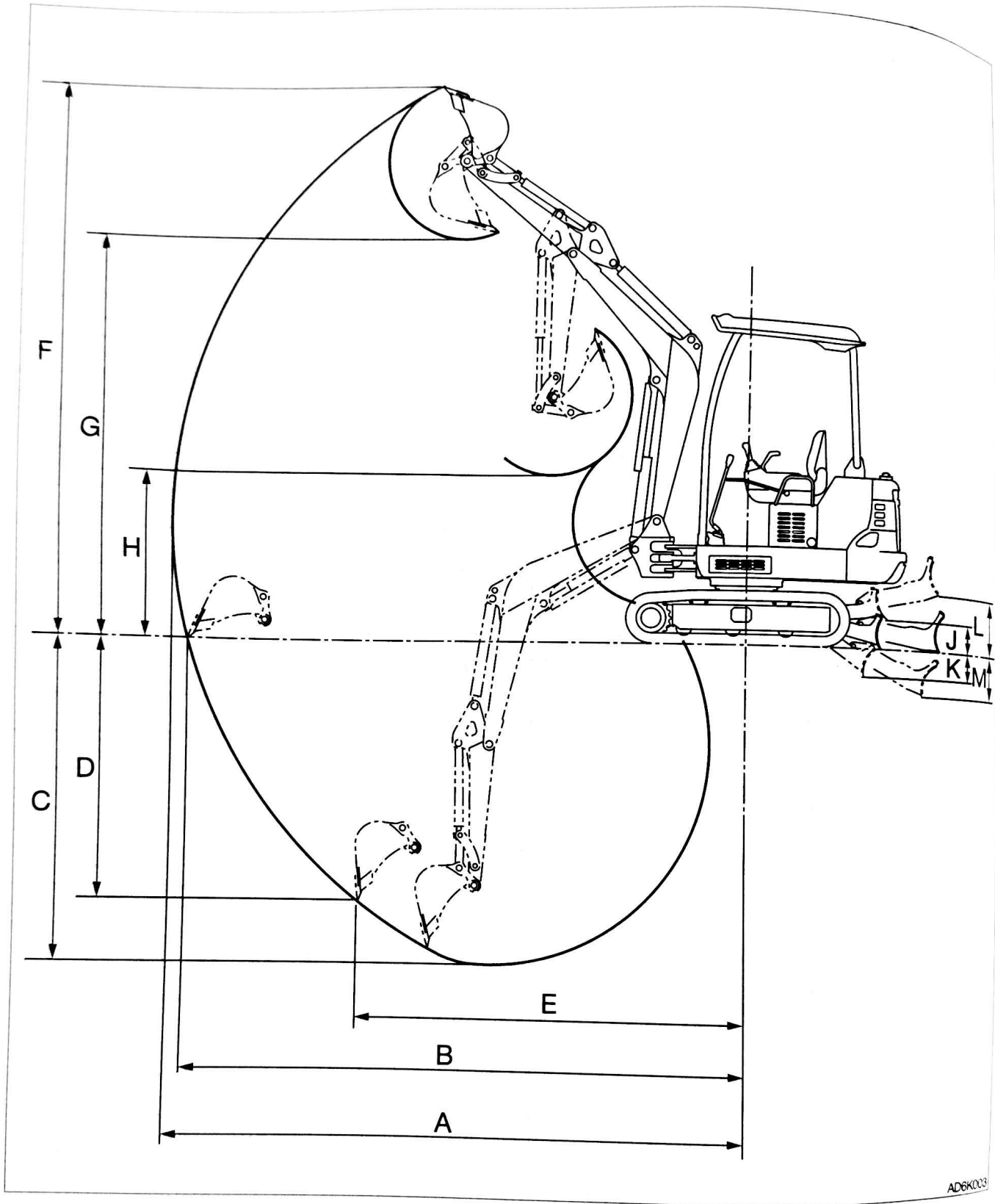
Schutzdach>

Maße: mm

Gegenstand	Standard-Löffelstiel	Mittellanger Löffelstiel	Langer Löffelstiel
	Gummigleisketten		
	3970 / 4010 *	3985 / 4055 *	4005 / 4050*
A Baulänge	980	←	←
B Baubreite Oberwagen	2290	←	←
C Gesamthöhe	1140	←	←
D Schwenkradius	470	←	←
E Freie Höhe unter Oberwagen	1205	←	←
F Gleiskettenfahrwerk	1570	←	←
G Baulänge der Gleisketten	980	←	←
H Baubreite der Gleisketten (schmal)	1370	←	←
H <sup>2</sup> Baubreite der Gleisketten (breit)	230	←	←
J Bodenplattenbreite	205	←	←
K Bodenfreiheit des Fahrwerks	1520	1535	1550
L Mindestradius der Arbeitsausrüstung und Anbaugeräte	1175	1185	1195
M Mindestradius der Arbeitsausrüstung bei max. Versatz vorn	445	←	←
P Max. Löffelversatz (links)	525	←	←
Q Max. Löffelversatz (rechts)	980	←	←
R Planierschildbreite (schmal)	1370	←	←
R <sup>2</sup> Planierschildbreite (breit)	250	←	←
S Planierschildhöhe	300*	←	←
S <sup>2</sup> Planierschildhöhe	2830 / 2870*	2845 / 2915 *	2865 / 2910*
T Abstand Vorderseite-Drehachse	950	←	←
U Abstand Planierschild-Drehachse	1400*	←	←
U <sup>2</sup> Abstand Planierschild-Drehachse	80°	←	←
V Ausleger-Schwenkwinkel (links)	50°	←	←
W Ausleger-Schwenkwinkel (rechts)	4230*	4245*	4265*
X Baulänge (Planierschild hinten)	Mit langem Planierschild		



# ARBEITSBEREICH



AD6K003

Schutzdach>

Maße: mm

Gegenstand	Standard-Löffelstiel	Mittellanger Löffelstiel	Langer Löffelstiel
	Gummigleisketten		
Max. Baggerradius	4045	4160	4280
Max. Baggerradius im Boden	3935	4055	4175
Max. Grabtiefe	2270	2395	2520
Max. vertikale Grabtiefe	1835	1955	2075
Max. vertikaler Baggerradius	2740	2770	2805
Max. Höhe der Schneidekanten	3890	3975	4055
Max. Ausschütthöhe	2820	2905	2985
Min. Ausschütthöhe	1175	1050	925
Max. Hubhöhe des Planierschilds	205	←	←
Max. Falltiefe des Planierschilds	200	←	←
Max. Hubhöhe des langen Planierschilds	400	←	←
Max. Falltiefe des langen Planierschilds	325	←	←

Kabine>

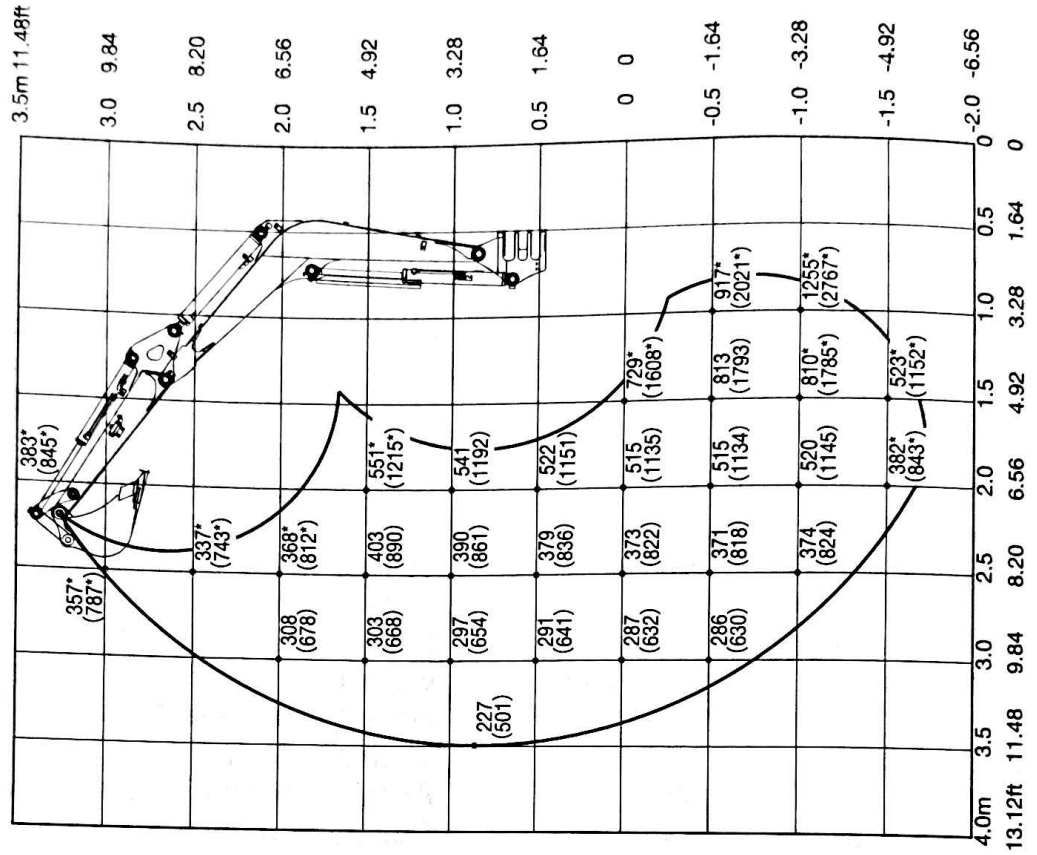
Maße: mm

Gegenstand	Standard-Löffelstiel	Mittellanger Löffelstiel	Langer Löffelstiel
	Gummigleisketten		
Max. Baggerradius	4045	4160	4280
Max. Baggerradius im Boden	3935	4055	4175
Max. Grabtiefe	2270	2395	2520
Max. vertikale Grabtiefe	1835	1955	2075
Max. vertikaler Baggerradius	2740	2770	2805
Max. Höhe der Schneidekanten	3770	3845	3915
Max. Ausschütthöhe	2710	2785	2860
Min. Ausschütthöhe	1115	990	865
Max. Hubhöhe des Planierschilds	205	←	←
Max. Falltiefe des Planierschilds	200	←	←
Max. Hubhöhe des langen Planierschilds	400	←	←
Max. Falltiefe des langen Planierschilds	325	←	←



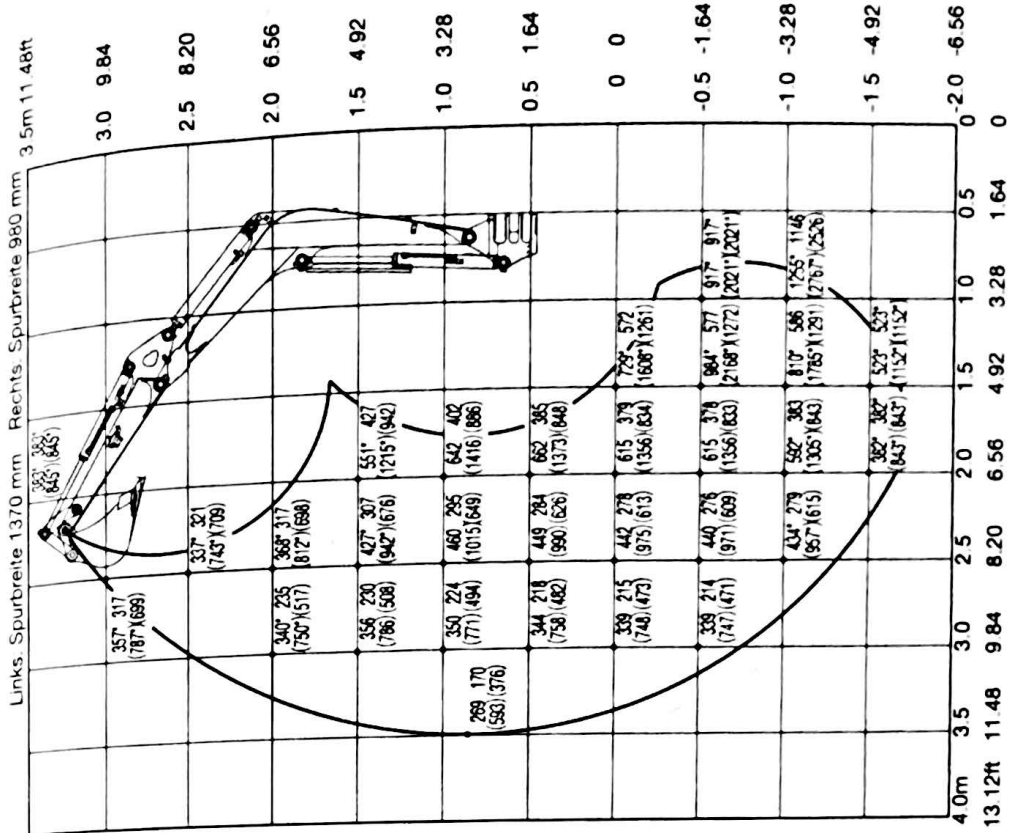
<Schutzdach> Standard-Löffelstiel

Nach vorn, Planierschild angehoben

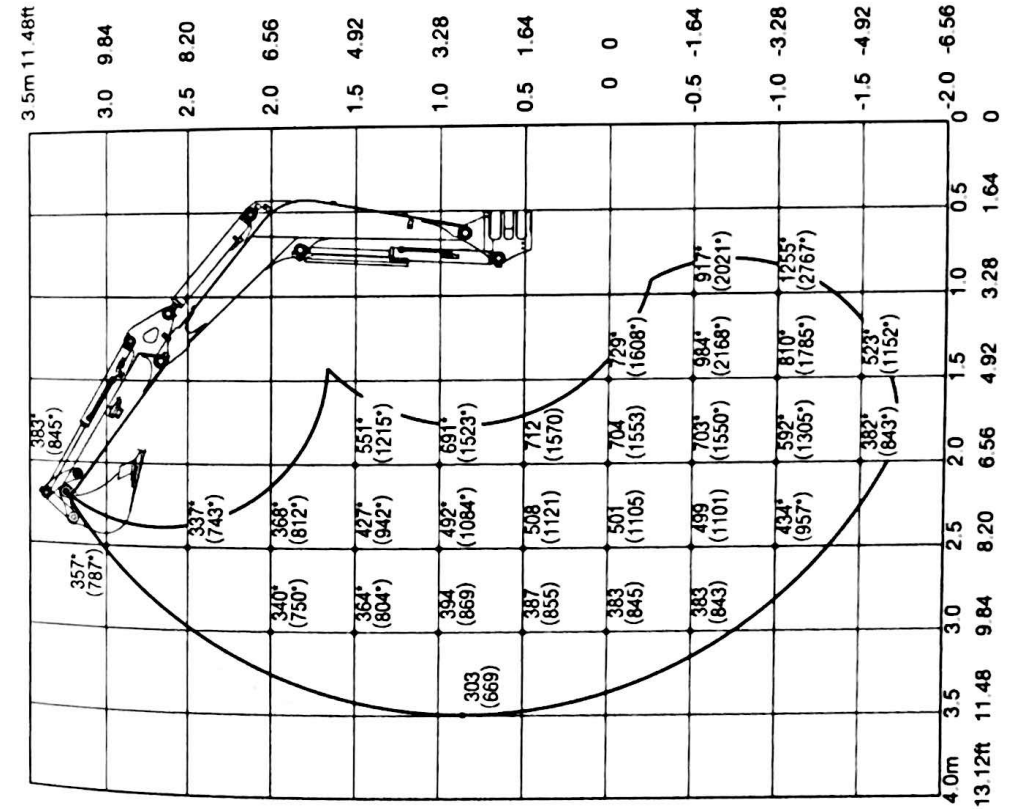


Einheit: daN/(lbs.)

Zur Seite



Nach Hinten



Einheit: daN (lbs.)



 OPTIONEN  
GEWICHT VON ANBAUGERÄTEN

# GEWICHT VON ANBAUGERÄTEN

Standard-Maschinengewicht (Gummigleisketten, ohne Fahrer)		Schutzdach	Kabine
		1870	1995
OPTION			
Stahlgleisketten		60	
Gummibeläge		120	
Not-Absperrventil	Ausleger + Löffelstiel	10	

Maße: kg

- \* Das Gewicht der Anbaugeräte wird zum Gewicht der Standardmaschine addiert.
- \* Die Tabelle enthält lediglich Anbaugeräte mit einem Gewicht von 10 kg oder mehr.