

# BEDIENUNGSANLEITUNG

Original-Bedienungsanleitung

**TB216**

Serien-Nr. 216000002~

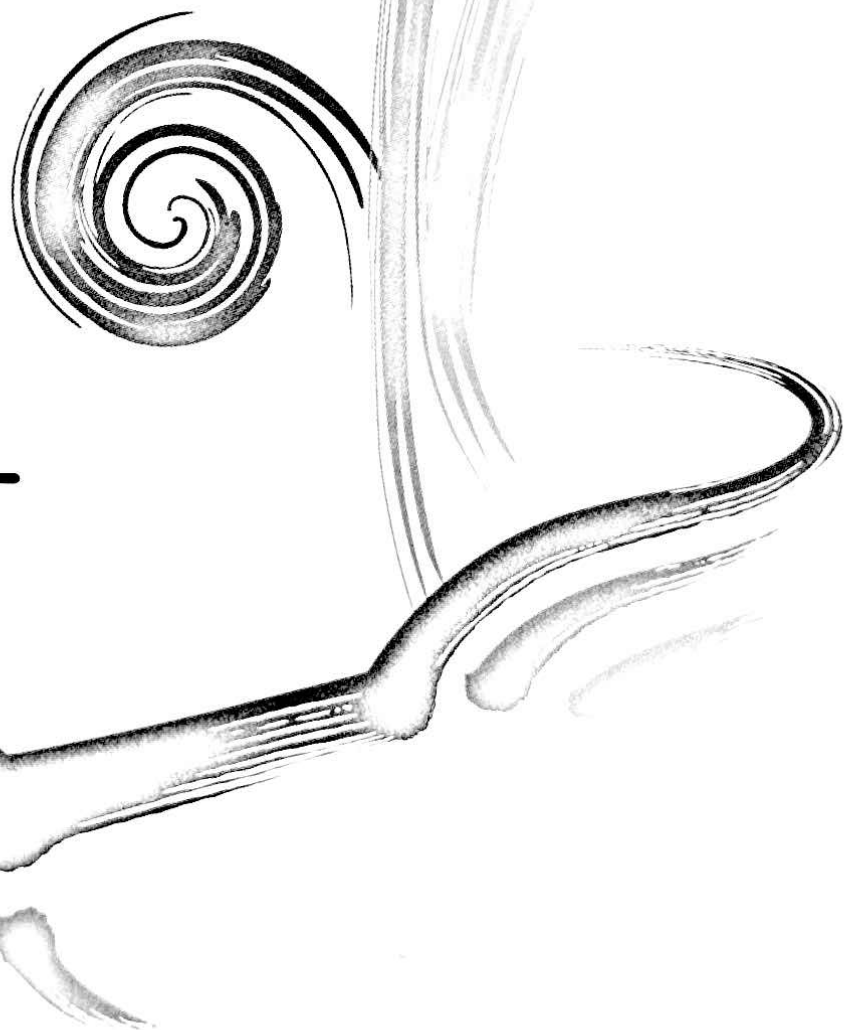
**TB216**

Serien-Nr. 216100002~

Buch-Nr. AC6G008

OGTB216\_E-XI

**MINIBAGGER**



**TAKEUCHI**



**WARNUNG** Diese Anleitungen lesen und verstehen.  
Anderenfalls können Verletzungen oder der Tod herbeigeführt werden.



## ALLGEMEINE DATEN

<Zutreffend auf Maschinenmodelle 216000002 oder neuer>

Typ		Kabine	Schutzdach	
<b>GEWICHTE</b>				
Einsatzgewicht	kg	Gummigleisketten	1865	1770
		Stahlgleisketten	1915	1820
<b>LEISTUNGSDATEN</b>				
Löffelinhalt (Standardlöffel)	m <sup>3</sup>	Gehäuft	0,038	
		Abgeflacht	0,028	
Schwenkgeschwindigkeit	min <sup>-1</sup>	9,2		
Fahrgeschwindigkeit	km/h	Gummigleisketten	1. Gang	2,2
			2. Gang	4,2
		Stahlgleisketten	1. Gang	2,1
			2. Gang	4,0
Steigfähigkeit	(Grad)	15		
Bodendruck	kPa	Gummigleisketten	31,0	29,4
		Stahlgleisketten	34,5	32,8
Geräuschpegel	dB (A)	Schallpegel	LWA 93	
		Schalldruckpegel	LpA 76	
<b>MOTOR</b>				
Hersteller und Modell		Yanmar 3TNV70		
Nennleistung	Netto (ISO 14396)	kW/min <sup>-1</sup>	11,5/2400	
	Netto (ISO 9249/ SAEJ1349)	kW/min <sup>-1</sup>	11,1/2400	
Hubraum		ml	854	
Anlasser		V-kW	12-1,0	
Lichtmaschine		V-kW	12-0,48	
Batterie (IEC 60095-1)		V-A·h	12-45	



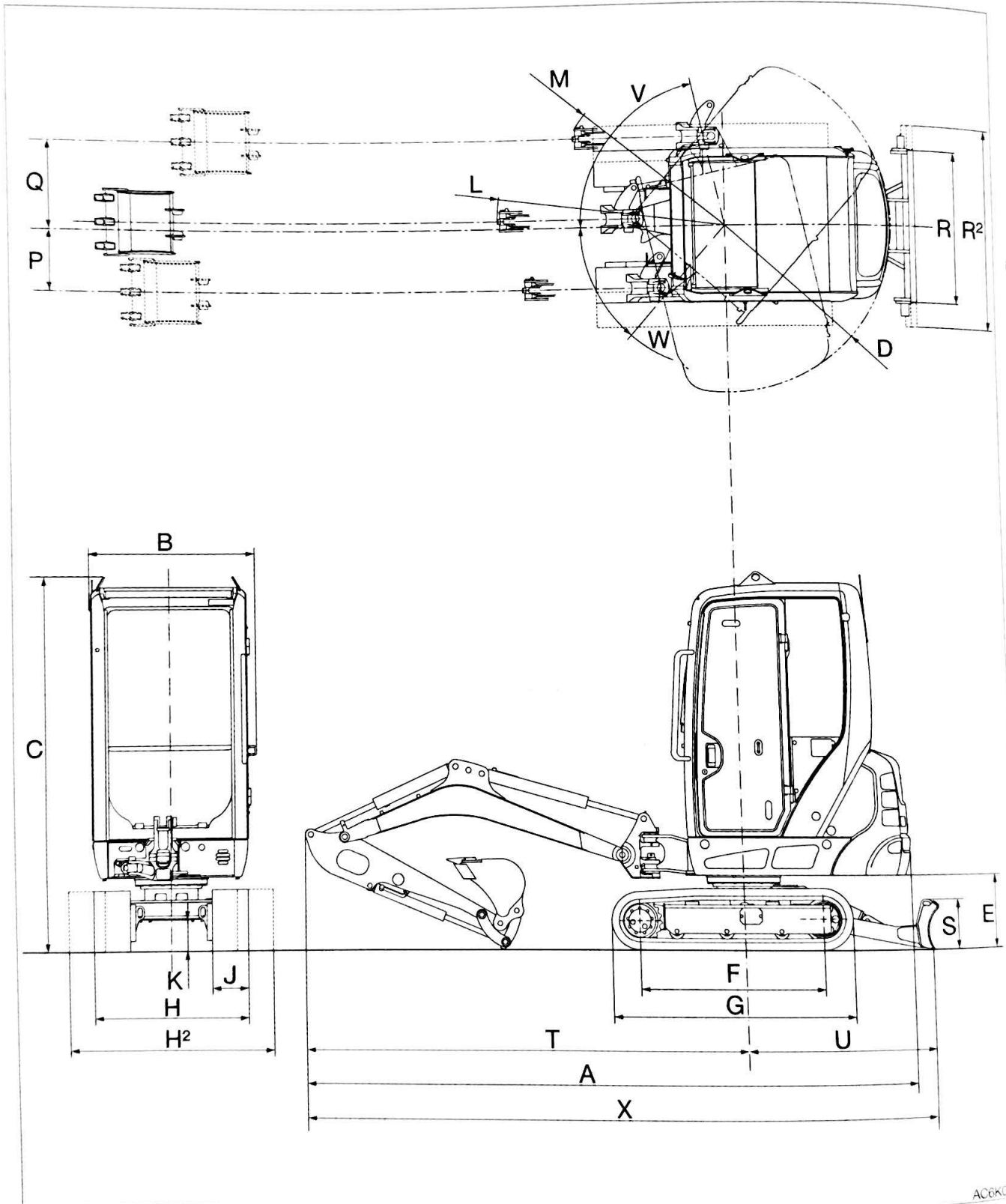
<Zutreffend auf Maschinenmodelle 216100002 oder neuer>

Typ		Schutzdach		
<b>GEWICHTE</b>				
Einsatzgewicht	kg	Gummigleisketten	1770	
		Stahlgleisketten	1820	
<b>LEISTUNGSDATEN</b>				
Löffelinhalt (Standardlöffel)	m <sup>3</sup>	Gehäuft	0,038	
		Abgeflacht	0,028	
Schwenkgeschwindigkeit	min <sup>-1</sup>		9,2	
Fahrgeschwindigkeit	km/h	Gummigleisketten	1. Gang	2,2
			2. Gang	4,2
	Stahlgleisketten	1. Gang	2,1	
		2. Gang	4,0	
Steigfähigkeit	(Grad)		15	
Bodendruck	kPa	Gummigleisketten	29,4	
		Stahlgleisketten	32,8	
Geräuschpegel	dB (A)	Schallpegel	L <sub>WA</sub> 93	
		Schalldruckpegel	L <sub>pA</sub> 77	
<b>MOTOR</b>			Yanmar 3TNV74	
Hersteller und Modell				
Nennleistung	Netto (ISO 14396)	kW/min <sup>-1</sup>	11,2/2400	
	Netto (ISO 9249/ SAEJ1349)	kW/min <sup>-1</sup>	10,8/2400	
Hubraum		ml	993	
Anlasser		V-kW	12-1,0	
Lichtmaschine		V-kW	12-0,48	
Batterie (IEC 60095-1)		V-A·h	12-45	



# ABMESSUNGEN DER MASCHINE

Kabine <Zutreffend auf Maschinenmodelle 21600002 oder neuer>



AC6K001



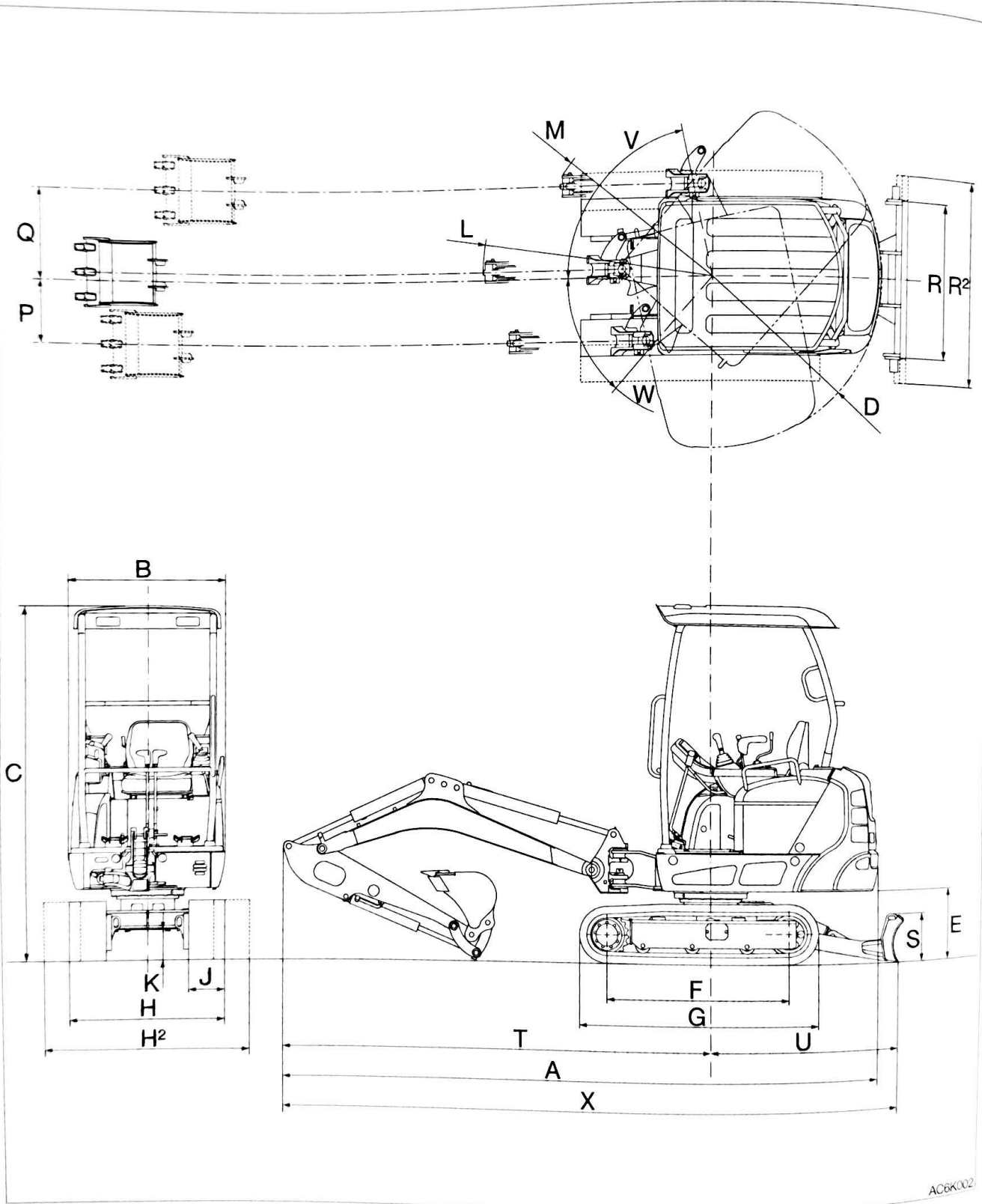
**Kabine <Zutreffend auf Maschinenmodelle 216000002 oder neuer>**

Einheit: mm

	Gegenstand	Langer Löffelstiel	
		Gummigleisketten	Stahlgleisketten
A	Baulänge	3870	←
B	Baubreite Oberwagen	1055	←
C	Gesamthöhe	2360	2365
D	Schwenkradius	1075	←
E	Freie Höhe unter Oberwagen	460	465
F	Gleiskettenfahrwerk	1155	1135
G	Baulänge der Gleisketten	1520	1505
H	Baubreite der Gleiskette (schmal)	980	←
H <sup>2</sup>	Baubreite der Gleiskette (breit)	1300	←
J	Bodenplattenbreite	230	←
K	Bodenfreiheit des Fahrwerks	205	210
L	Mindestradius der Arbeitsausrüstung und Anbaugeräte	1480	←
M	Mindestradius der Arbeitsausrüstung bei max. Versatz vorn	1155	←
P	Max. Löffelversatz (Rechtsschwenk)	400	←
Q	Max. Löffelversatz (Linksschwenk)	570	←
R	Planierschildbreite (schmal)	980	←
R <sup>2</sup>	Planierschildbreite (breit)	1300	←
S	Planierschildhöhe	310	←
T	Abstand Vorderseite-Drehachse	2800	←
U	Abstand Planierschild-Drehachse	1200	←
V	Ausleger-Schwenkwinkel (links)	80°	←
W	Ausleger-Schwenkwinkel (rechts)	50°	←
X	Baulänge (Planierschild hinten)	4040	←



### Schutzdach



AC68K002

**Schutzdach**

Einheit: mm

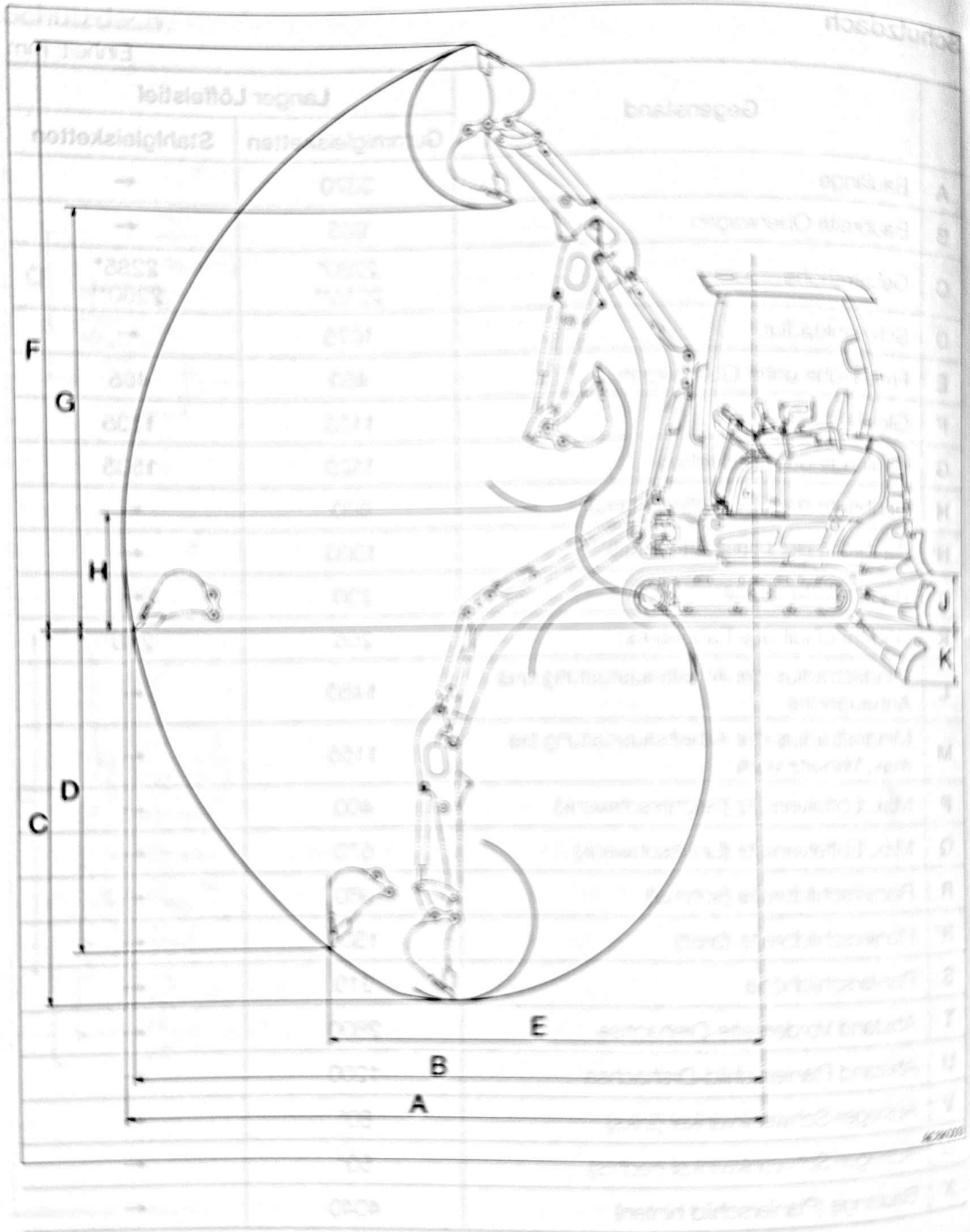
	Gegenstand	Langer Löffelstiel	
		Gummigleisketten	Stahlgleisketten
A	Baulänge	3870	←
B	Baubreite Oberwagen	985	←
C	Gesamthöhe	2280* 2255**	2285* 2260**
D	Schwenkradius	1075	←
E	Freie Höhe unter Oberwagen	460	465
F	Gleiskettenfahrwerk	1155	1135
G	Baulänge der Gleisketten	1520	1505
H	Baubreite der Gleiskette (schmal)	980	←
H <sup>2</sup>	Baubreite der Gleiskette (breit)	1300	←
J	Bodenplattenbreite	230	←
K	Bodenfreiheit des Fahrwerks	205	210
L	Mindestradius der Arbeitsausrüstung und Anbaugeräte	1480	←
M	Mindestradius der Arbeitsausrüstung bei max. Versatz vorn	1155	←
P	Max. Löffelversatz (Rechtsschwenk)	400	←
Q	Max. Löffelversatz (Linksschwenk)	570	←
R	Planierschildbreite (schmal)	980	←
R <sup>2</sup>	Planierschildbreite (breit)	1300	←
S	Planierschildhöhe	310	←
T	Abstand Vorderseite-Drehachse	2800	←
U	Abstand Planierschild-Drehachse	1200	←
V	Ausleger-Schwenkwinkel (links)	80°	←
W	Ausleger-Schwenkwinkel (rechts)	50°	←
X	Baulänge (Planierschild hinten)	4040	←

\*: Zutreffend auf Maschinenmodelle 216100002 oder neuer

\*\*: Zutreffend auf Maschinenmodelle 216100002 oder neuer



# ARBEITSBEREICH







Kabine

Einheit: mm

	Gegenstand	Langer Löffelstiel	
		Gummigleisketten	Stahlgleisketten
A	Maximaler Baggerradius	4090	←
B	Maximaler Baggerradius im Boden	4035	←
C	Maximale Grabtiefe	2390	2385
D	Maximale vertikale Grabtiefe	2060	2055
E	Maximaler vertikaler Baggerradius	2790	←
F	Maximale Höhe der Schneidekante	3740	3745
G	Maximale Ausschütthöhe	2705	2710
H	Minimale Ausschütthöhe	755	760
J	Maximale Hubhöhe des Planierschilds	360	365
K	Maximale Falltiefe des Planierschilds	365	360

Schutzdach

Einheit: mm

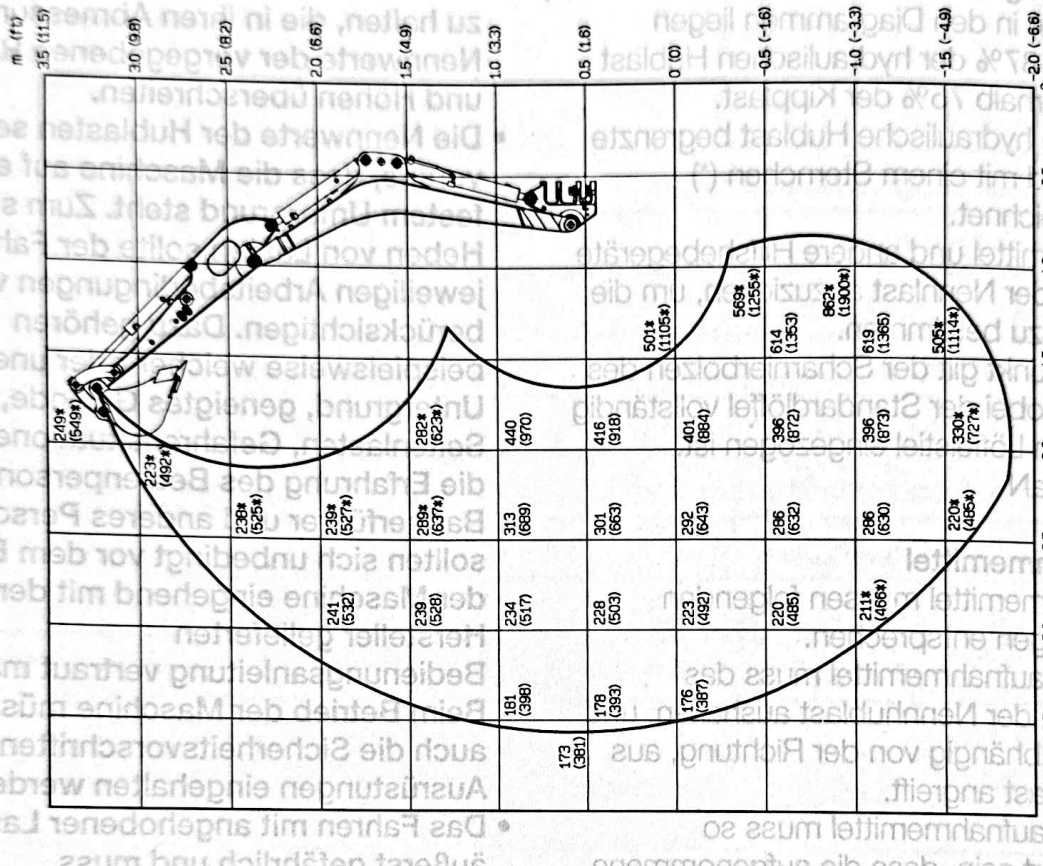
	Gegenstand	Langer Löffelstiel	
		Gummigleisketten	Stahlgleisketten
A	Maximaler Baggerradius	4090	←
B	Maximaler Baggerradius im Boden	4035	←
C	Maximale Grabtiefe	2390	2385
D	Maximale vertikale Grabtiefe	2060	2055
E	Maximaler vertikaler Baggerradius	2790	←
F	Maximale Höhe der Schneidekante	3740	3745
G	Maximale Ausschütthöhe	2705	2710
H	Minimale Ausschütthöhe	755	760
J	Maximale Hubhöhe des Planierschilds	360	365
K	Maximale Falltiefe des Planierschilds	365	360



Langer Löffelstiel <Kabine>

HUBLASTEN

Nach vorn, Planierschild angehoben



Einheit: daN (lbs.)

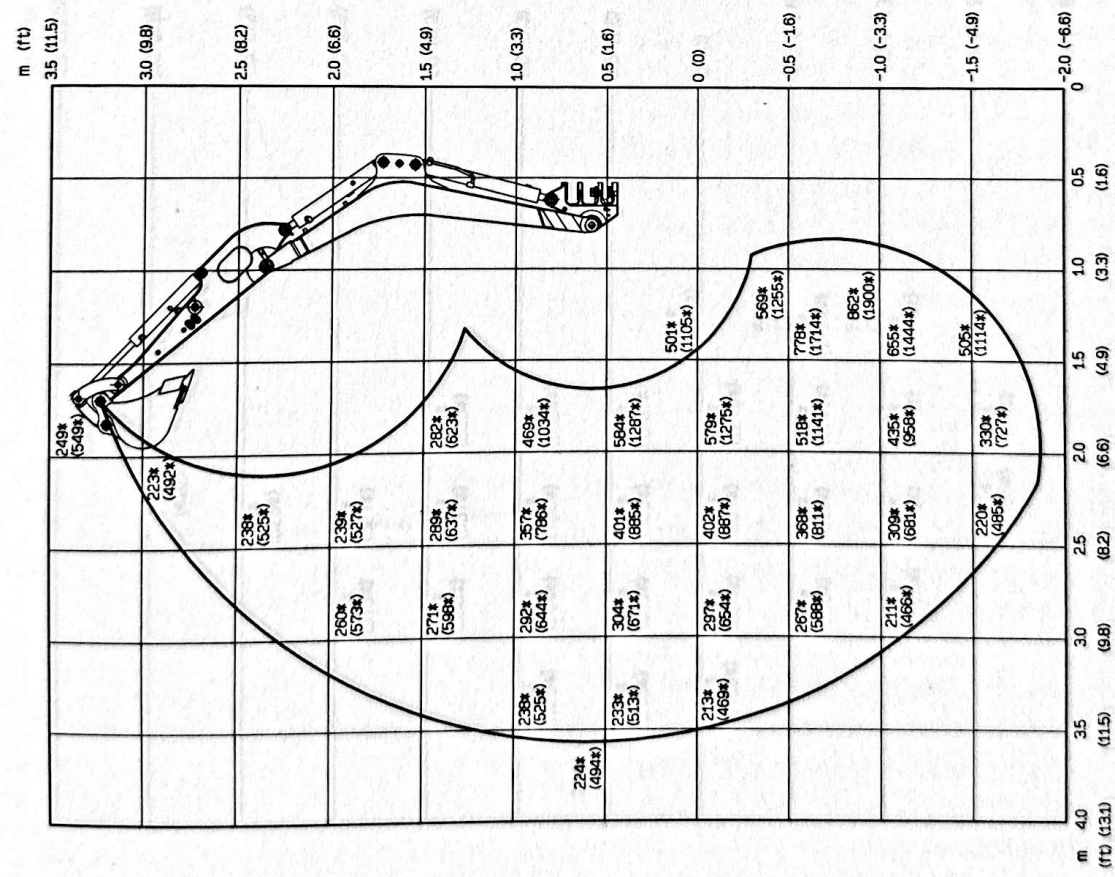
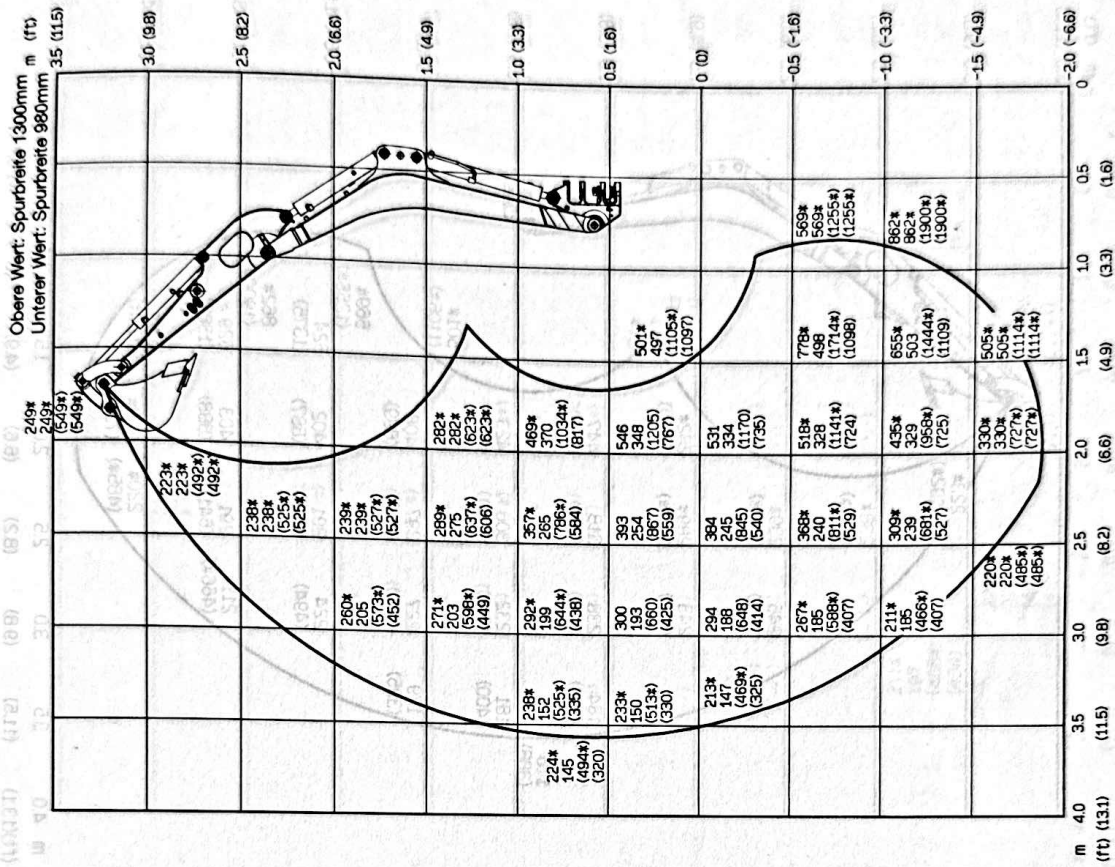


Langer Löffelstiel <Kabine>

Langer Löffelstiel <Schutzbach>

Zur Seite

Nach Hinten



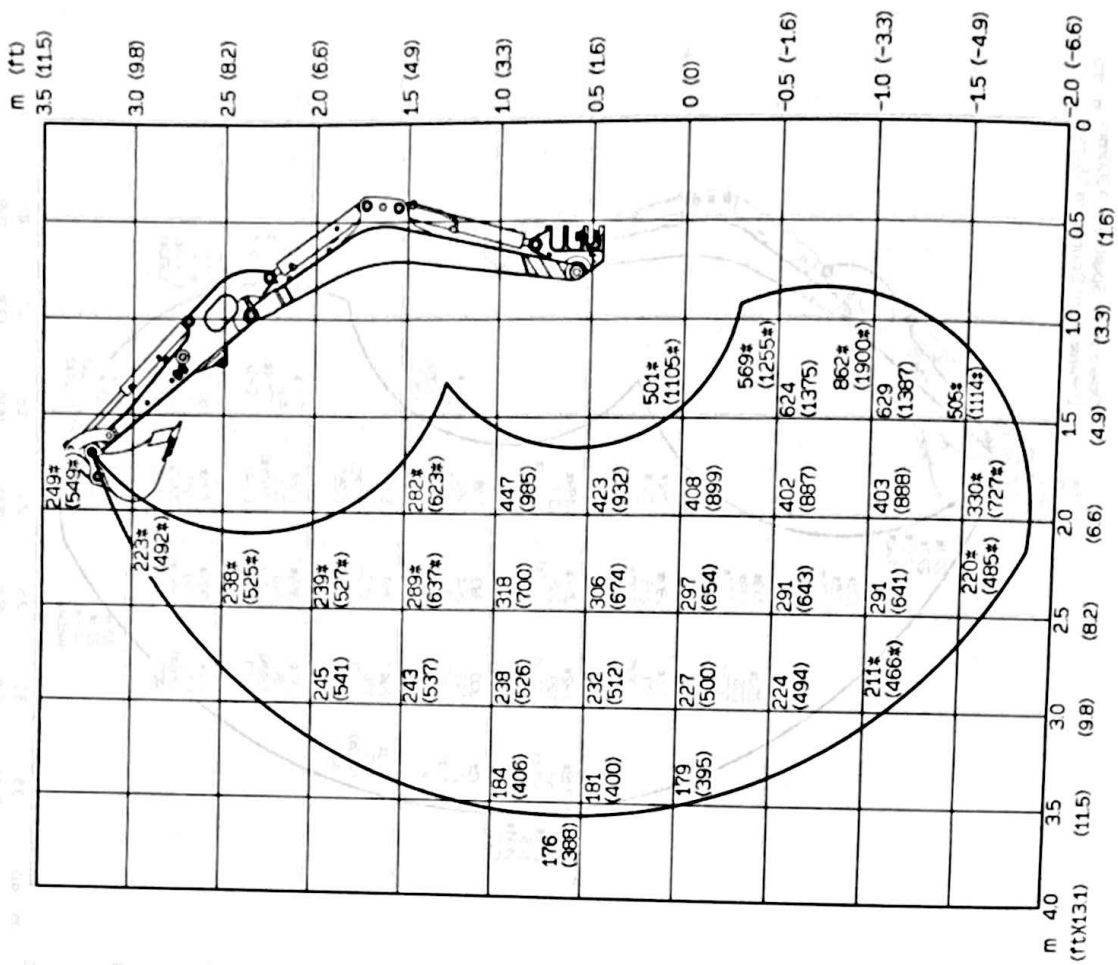
Einheit: daN(lbs.)



**Langer Löffelstiel <Schutzdach>**

Langer Löffelstiel <Kabine>

**Nach vorn, Planierschild angehoben**



Einheit: daN/(hs)

Unit: daN/(hs)

Unit: daN/(hs)

